

集まろう!つなごう! ピアワークサポーター

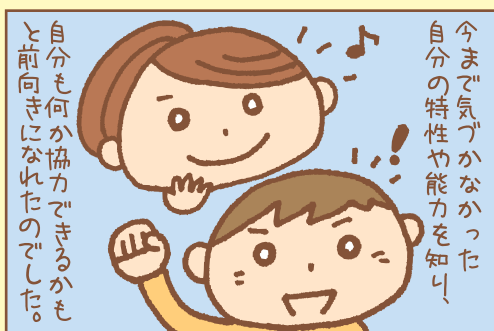
ピアワークサポーターって?

職業に就いている発達障がい者や社会人で、働きにくさ、生きにくさを持った若者への理解があり、ニート状態の若者へのサポートに協力していただける方

募集中!



自分だけじゃないよ!



自分磨き & スキルアップ!

裏面へ

「仕事」を難しくする こんな特性がありませんか!?

- 単純ミスや失敗を繰り返してしまう
- 遅刻や忘れ物が多い
- 集中力が続かないか、または集中しすぎる
- 仕事が遅い、覚えが悪いと言われる
- いくつもの作業を同時進行できない
- カン違いや思い込みが激しい
- 暗黙のルールがわからない
- 自分のできる範囲がわからない
- できること、できないことの差が大きい
- 態度が悪いとか自分勝手だと言われる
- 仕事のやり方が人と違う
- 追い詰められると力を発揮できる
- 周りに合わせることにエネルギーを使いすぎる
- 職場での人間関係がうまくいかない
- 転職が多い・仕事が続かない
- できることがあってもなかなか評価されない
- 趣味やボランティアなら活躍できる

こんな働きづらさをもつ人が

働きやすい社会を創るために...

あなたも『ピアワークサポーター』になりませんか?